

### LA FLOW

dim., juil. 11, 2010 4:43 PM (GMT+01:00) Heure d'Europe centrale  
par [michael.barthelme](#)  
Type d'activité: **Cyclisme de descente** | Type d'événement: **Loisirs**

#### Récapitulatif

##### Tout

Temps: 00:13:28  
Distance: 1.49 km  
Gain d'altitude: 0 m

##### Chronométrage

Temps: 00:13:28  
Tps déplac.: 00:07:32  
Elapsed Time: 00:13:28  
Vitesse moy.: 6.6 km/h  
Avg Moving Speed: 11.8 km/h  
Vitesse max.: 54.5 km/h

#### Altitude

Gain d'altitude: 0 m  
Perte d'altitude: 263 m  
Altitude min.: 865 m  
Altitude max.: 1,129 m

#### Informations supplémentaires



##### Appareil:

Unknown, 0.0.0.0

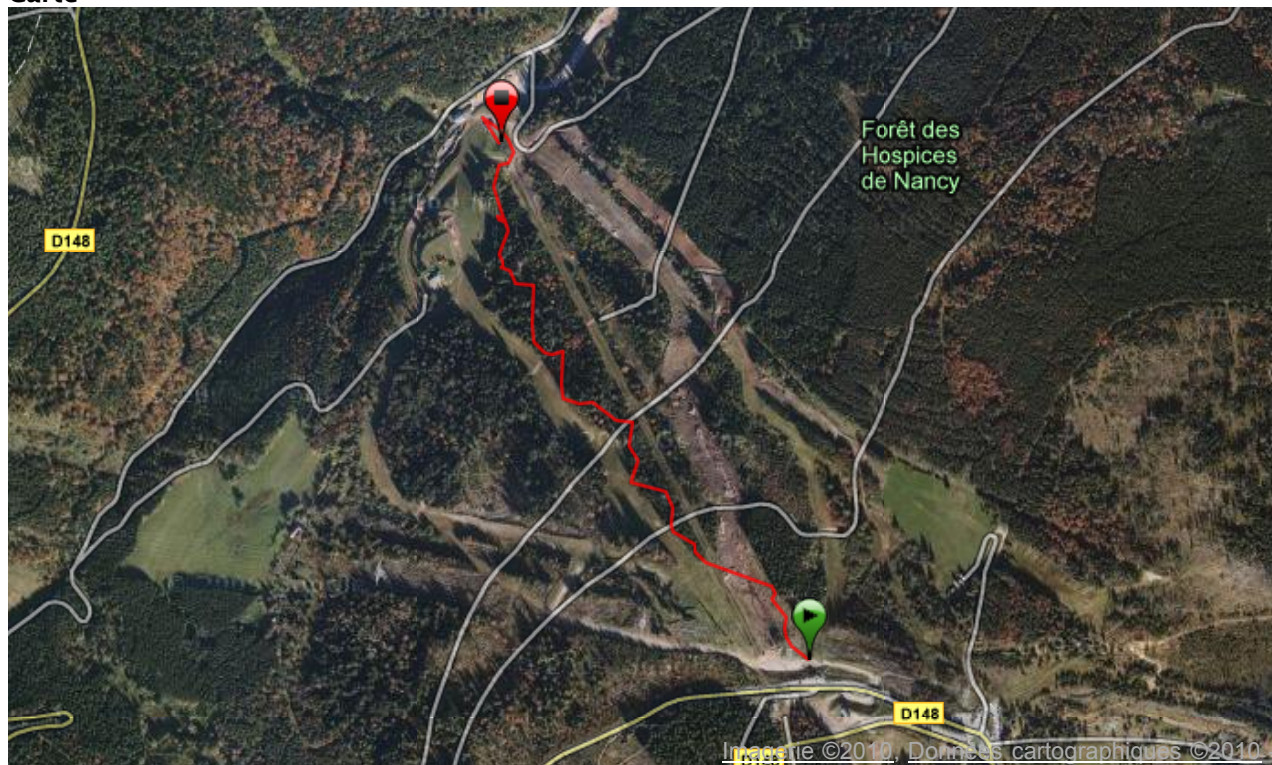
##### Corrections d'altitude :

Désactivé

##### Données du récapitulatif:

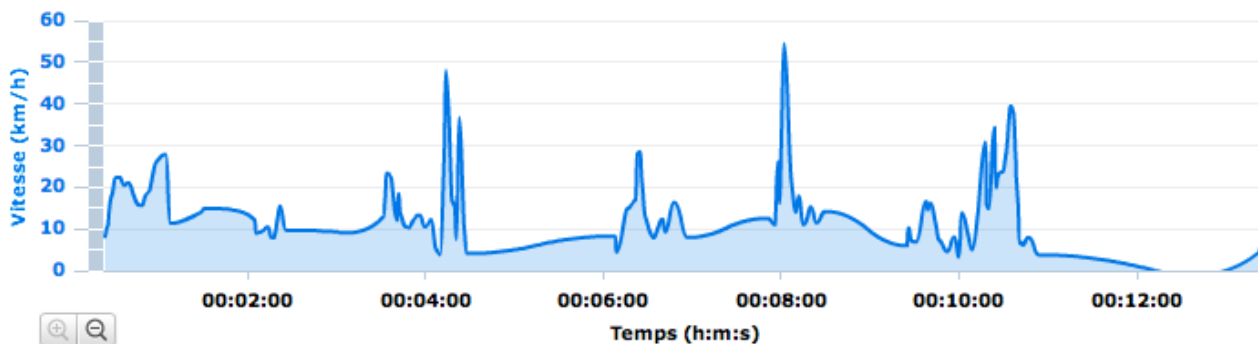
Original

### Carte



### Cartes Chronométrage

Heure



### Altitude

Distance

