

### LA NUTZ - BIKE PARK

sam., sept. 11, 2010 12:19 PM (GMT+01:00) Heure d'Europe centrale

par [michael.barthelme](#)

Type d'activité: **Cyclisme de descente** | Type d'événement: **Sans catégorie**

#### Récapitulatif

##### Tout

Temps: 00:08:20  
Distance: 1.33 km  
Gain d'altitude: 0 m

##### Chronométrage

Temps: 00:08:20  
Tps déplac.: 00:05:29  
Elapsed Time: 00:08:20  
Vitesse moy.: 9.6 km/h  
Avg Moving Speed: 14.6 km/h  
Vitesse max.: 39.9 km/h

#### Altitude

Gain d'altitude: 0 m  
Perte d'altitude: 264 m  
Altitude min.: 864 m  
Altitude max.: 1,128 m

#### Informations supplémentaires



##### Appareil:

Unknown, 0.0.0.0

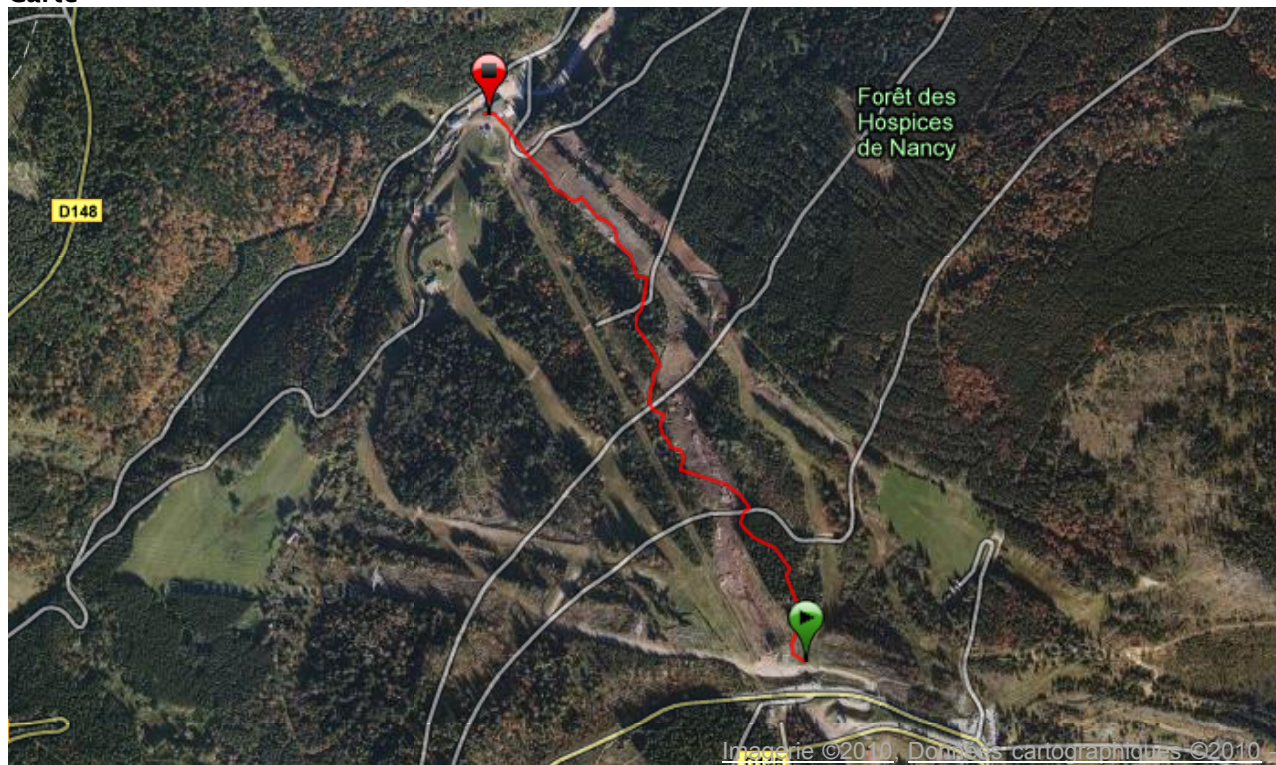
##### Corrections d'altitude :

Désactivé

##### Données du récapitulatif:

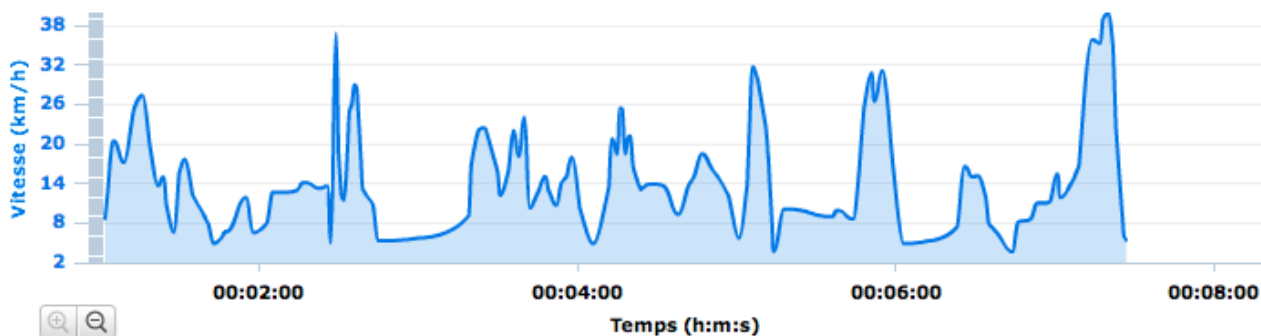
Original

### Carte



### Cartes Chronométrage

Heure



### Altitude

Distance

